



Настенный кондиционер инверторного типа

ИНСТРУКЦИЯ ПО УСТАНОВКЕ
МОДУЛЯ Wi-Fi



AERONIK	ASI-07IU2/ASO-07IU2 INVERTER
AERONIK	ASI-09IU2/ASO-09IU2 INVERTER
AERONIK	ASI-12IU2/ASO-12IU2 INVERTER
AERONIK	ASI-18IU2/ASO-18IU2 INVERTER
AERONIK	ASI-24IU2/ASO-24IU2 INVERTER



Спасибо за выбор кондиционера Aeronik. Перед тем как начать работу, внимательно изучите данное руководство и сохраните его на будущее.

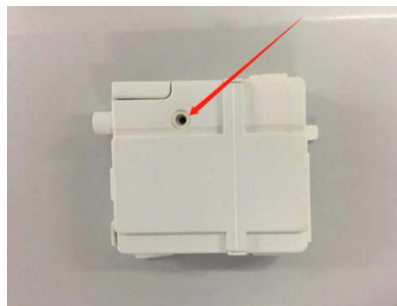
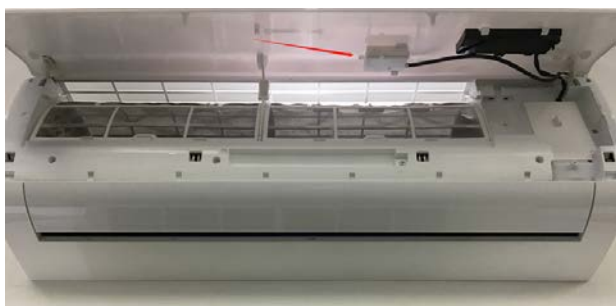
〔Подключение функции Wi-Fi при наличии адаптера〕

При установке на смартфон или планшет программы «Smart life» вы сможете управлять вашим кондиционером удаленно через Wi-Fi.



Установка WI-FI адаптера

- Выключите кондиционер. Откройте переднюю панель кондиционера. Открутите винты коробки Wi-Fi. У разных типов кондиционеров, расположение WiFi-боксов может отличаться. (Рис.1,2.)

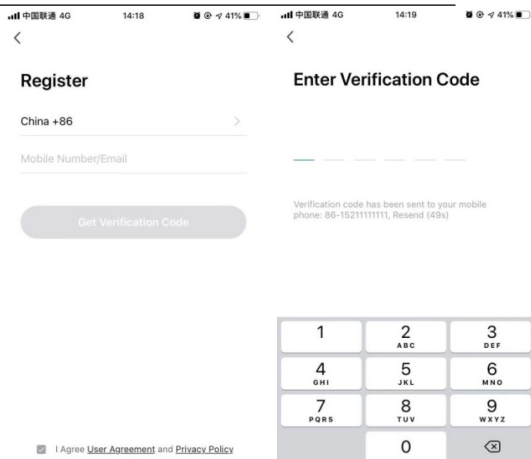


- Вставьте Wi-Fi модуль как показано на рис.3 (Smart kit-адаптер изображен лицевой стороной вверх).
- Скачайте приложения App (вы можете скачать и установить "smart life" выполнив поиск в магазинах приложений Apple и Google)

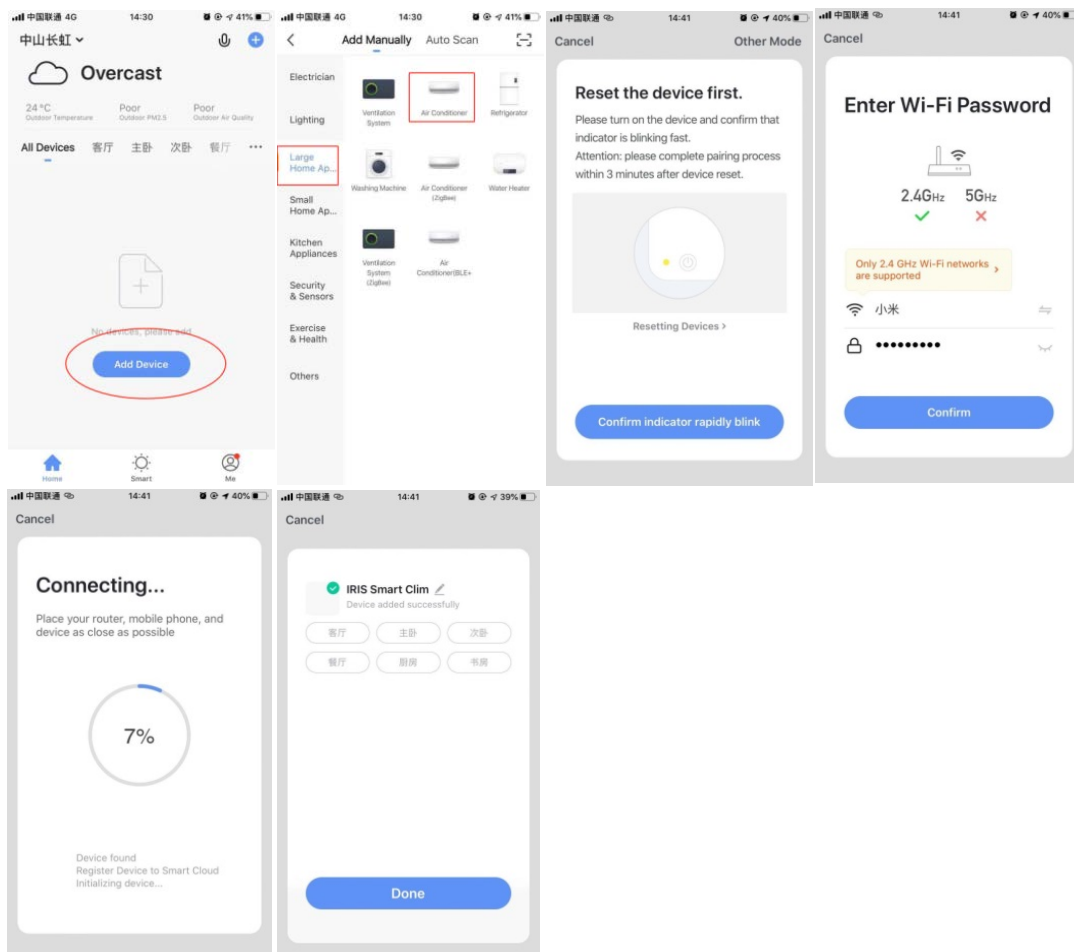


Инструкция по установке. Регистрация клиента

- Когда вы открываете приложение в первый раз, зарегистрируйтесь. Нажмите на "Register" в верхнем правом углу на странице login, Введите ваш адрес Email или номер мобильного телефона, нажмите на "Next" и получите верификационный код (verification code). Введите код и подтвердите свой пароль, далее нажмите на "Confirm". После удачной верификации, процесс регистрации завершен и App перейдет на домашнюю страницу.

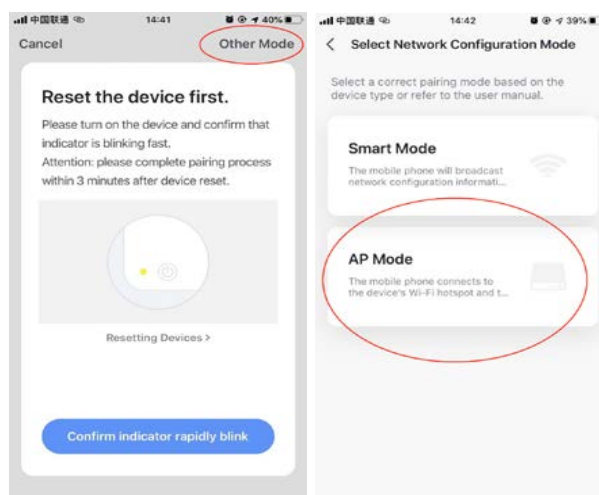


- Как добавить устройство?
Пожалуйста, убедитесь, что устройство находится в режиме ожидания, ждет подключения. Если нет, пожалуйста, перезагрузите устройство одним из следующих двух способов:
 1. Длительное нажатие на кнопку reset на 5сек. на внутреннем блоке - 3 звучит зуммер - значок Wi-Fi на устройстве быстро мигает (прибл. 3 раза/сек). Затем он показывает, что устройство успешно перезагружено и вошло в SMART режим.
 2. Выключите кондиционер и нажмите кнопку“DISPLAY” 6 раз за 7 секунд - звучит зуммер - значок Wi-Fi на устройстве быстро мигает (прибл. 3 раза/сек). Это означает, что устройство успешно перезагрузилось и вошло в режим быстрого подключения.
- Откройте приложение, нажмите на [Add device] , выберите свою сеть Wi-Fi, наберите пароль своего Wi-Fi роутера и нажмите на кнопку “ Next” . Затем начинается настройка сети. После успешной настройки вы можете увидеть интерфейс приложения, как показано на скриншоте ниже. Нажмите на [Done] , вы можете увидеть интерфейс списка устройств, как показано на скриншоте ниже.



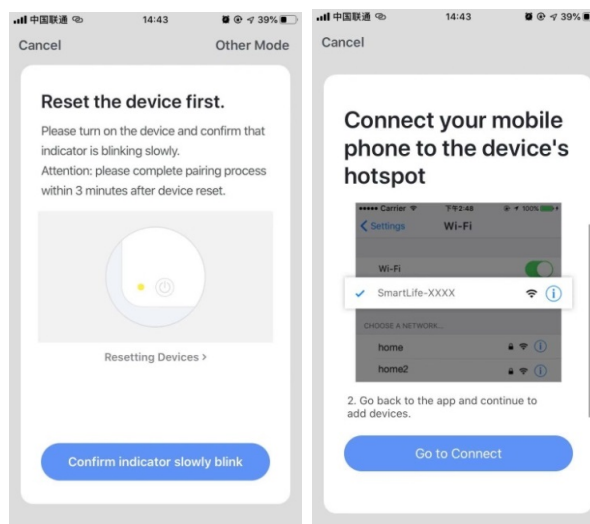
РУКОВОДСТВО ПОЛЬЗОВАТЕЛЯ

- Что делать, если соединение не удалось? Когда соединение не удалось, вы увидите интерфейс приложения, как показано на скриншоте ниже. Пожалуйста, попробуйте снова настроить сеть или переключиться в режим AP.

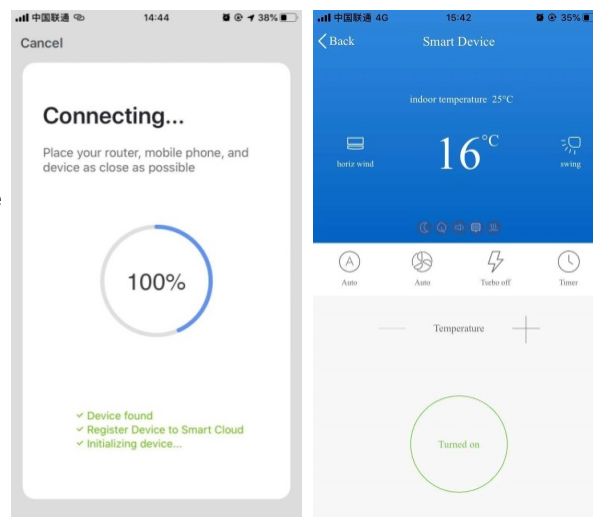


- Продолжайте подключение, переключившись в другой режим.

1. Нажмите на кнопку [режим AP], настройте сеть через режим AP с помощью следующих процедур.
2. Переключите кондиционер в режим AP: когда он находится в режиме SMART, при длительном нажатии кнопки сброса в течение 5 секунд - звучит зуммер - значок нагрева на устройстве медленно мигает (приблизительно 1,5 раза/сек)
3. Подключение к точке доступа устройства: нажмите на кнопку [Connect] (откройте Настройки телефона - WLAN), подключитесь к точке доступа с именем "SmartLife-XXXX" (название Wi-Fi может варьироваться в зависимости от фактического продукта), затем начнется настройка сети, как показано на скриншоте.
4. После успешной настройки сети нажмите



- Wi-Fi Внимание. Важные уведомления! Чтобы предотвратить нежелательные последствия, пожалуйста, имейте в виду следующее. Пожалуйста, не используйте Wi-Fi там, где беспроводное устройство запрещено, например в аэропорту, медицинских учреждениях и т. д. Пожалуйста, не включайте свой смартфон в опасных местах, таких как заправочные станции, топливные или химические заводы и т. д. Пожалуйста, не используйте несовместимые устройства. Пожалуйста, найдите профессионала для установки и ремонта Wi-Fi. Пожалуйста, обратитесь к руководству пользователя для получения подробных методов подключения, пожалуйста, не используйте случайно несовместимые устройства.



- Уведомления :

1. на качество управления приложением влияют ваш смартфон, сеть Wi-Fi, расстояние до маршрутизатора и состояние интернета. Иногда он не удовлетворительны. Это не имеет никакого отношения к кондиционеру ;
2. если вы обнаружили, что кондиционер не управляется с вашего смартфона, пожалуйста, сначала проверьте свой интернет-статус, а затем проверьте, успешно ли он подключен к кондиционеру; если эти обстоятельства в порядке, только тогда обратитесь в сервисный центр.